

**Pani
Lidia Czechak
Starosta Jarociński**

Szanowna Pani Starosto

Na podstawie art. 241 Kodeksu postępowania administracyjnego składam wniosek o poprawę danych dotyczących prowadzonej bazy ewidencji gruntów i budynków.

Uzasadnienie

Zgodnie z art. 7d pkt 1 lit. b ustawy Pgik¹ do zadań starosty należy w szczególności (...) tworzenie, prowadzenie i udostępnianie dla obszaru powiatu baz danych, o których mowa w art. 4 ust. 1a pkt 7, 10 i 12 (w tym ewidencji gruntów i budynków).

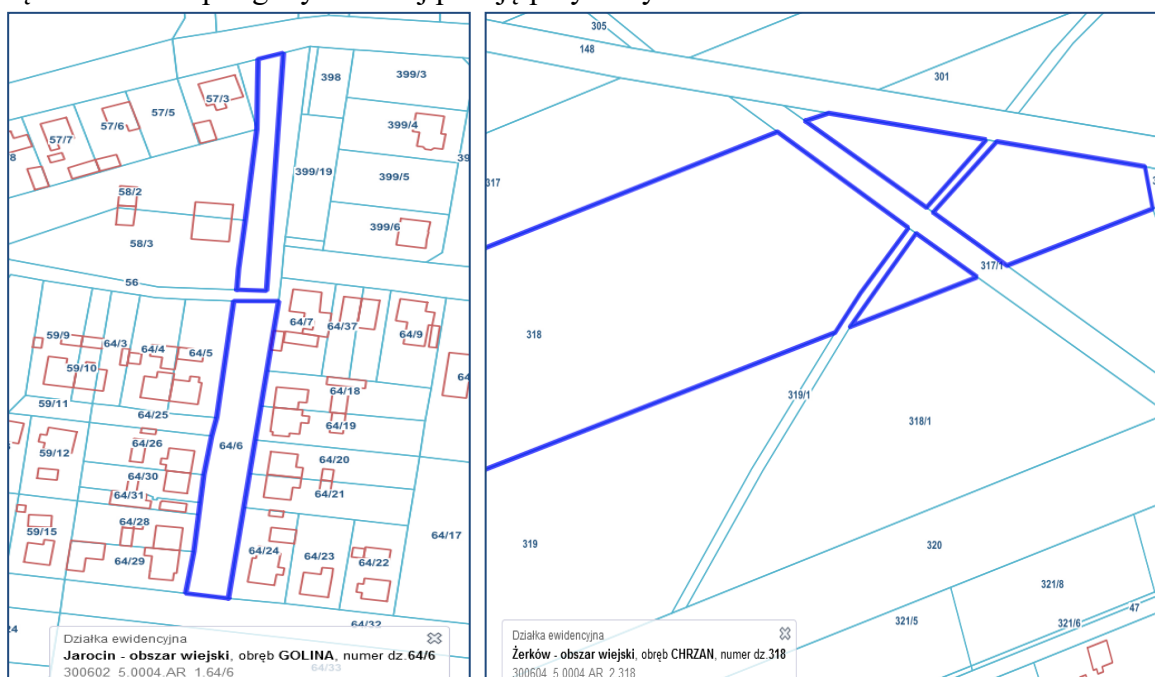
W bazie ewidencji gruntów i budynków, którą Państwo prowadzą pojawiły się błędy dotyczący geometrii działek:

- | | |
|--|---|
| 1. 300601 5.0003.AR 1.70 | 42. 300604 5.0001.AR 2.85 |
| 2. 300601 5.0005.AR 1.8278/4 | 43. 300604 5.0001.AR 3.177 |
| 3. 300601 5.0005.AR 2.234 | 44. 300604 5.0002.AR 1.513 |
| 4. 300601 5.0009.AR 2.244 | 45. 300604 5.0004.AR 1.138/10 |
| 5. 300602 4.0005.AR 9.1453/14 | 46. 300604 5.0004.AR 2.291 |
| 6. 300602 5.0003.AR 8.613 | 47. 300604 5.0004.AR 2.317 |
| 7. 300602 5.0004.AR 1.40/7 | 48. 300604 5.0004.AR 2.318 |
| 8. 300602 5.0004.AR 1.64/6 | 49. 300604 5.0004.AR 2.318/1 |
| 9. 300602 5.0004.AR 2.73 | 50. 300604 5.0004.AR 2.319/1 |
| 10. 300602 5.0008.AR 2.133/18 | 51. 300604 5.0004.AR 2.320 |
| 11. 300602 5.0008.AR 2.133/19 | 52. 300604 5.0004.AR 5.142 |
| 12. 300602 5.0015.AR 2.479 | 53. 300604 5.0004.AR 5.148 |
| 13. 300602 5.0016.AR 2.8033/2 | 54. 300604 5.0004.AR 5.89/96 |
| 14. 300602 5.0016.AR 3.8030/3 | 55. 300604 5.0005.AR 2.467 |
| 15. 300602 5.0016.AR 3.8035/2 | 56. 300604 5.0006.AR 1.20 |
| 16. 300602 5.0016.AR 3.8036/4 | 57. 300604 5.0007.AR 1.7192/5 |
| 17. 300602 5.0016.AR 3.8039/10 | 58. 300604 5.0007.AR 2.41 |
| 18. 300602 5.0016.AR 3.8039/8 | 59. 300604 5.0008.AR 1.131 |
| 19. 300602 5.0016.AR 4.8099/7 | 60. 300604 5.0008.AR 1.188/2 |
| 20. 300602 5.0018.AR 1.400/1 | 61. 300604 5.0008.AR 1.190 |
| 21. 300602 5.0019.AR 3.30 | 62. 300604 5.0008.AR 1.215 |
| 22. 300602 5.0019.AR 3.33/1 | 63. 300604 5.0009.AR 8.8064/3 |
| 23. 300602 5.0019.AR 3.33/2 | 64. 300604 5.0013.AR 2.351 |
| 24. 300602 5.0019.AR 4.755 | 65. 300604 5.0013.AR 2.7243/1 |
| 25. 300602 5.0021.334 | 66. 300604 5.0015.AR 1.59 |
| 26. 300603 2.0001.AR 2.1119 | 67. 300604 5.0017.AR 2.5/1 |
| 27. 300603 2.0002.AR 1.8/1 | 68. 300604 5.0017.AR 2.63/5 |
| 28. 300603 2.0006.AR 1.8069/1 | 69. 300604 5.0019.AR 1.119 |
| 29. 300603 2.0006.AR 1.8070/1 | 70. 300604 5.0019.AR 2.112 |
| 30. 300603 2.0006.AR 2.8078/1 | 71. 300604 5.0019.AR 2.155 |
| 31. 300603 2.0006.AR 4.45/2 | 72. 300604 5.0019.AR 2.156 |
| 32. 300603 2.0006.AR 7.19/5 | 73. 300604 5.0019.AR 2.157 |
| 33. 300603 2.0006.AR 7.21/1 | 74. 300604 5.0019.AR 2.158 |
| 34. 300603 2.0006.AR 7.2/5 | 75. 300604 5.0019.AR 2.159 |
| 35. 300603 2.0006.AR 7.8079/2 | 76. 300604 5.0019.AR 2.163 |
| 36. 300603 2.0011.AR 2.79/2 | 77. 300604 5.0019.AR 2.164 |
| 37. 300603 2.0011.AR 2.81/1 | 78. 300604 5.0019.AR 2.165 |
| 38. 300604 4.0001.AR 7.593 | 79. 300604 5.0019.AR 2.166 |
| 39. 300604 4.0001.AR 8.648/1 | 80. 300604 5.0019.AR 2.168 |
| 40. 300604 5.0001.AR 2.36 | 81. 300604 5.0019.AR 2.169 |
| 41. 300604 5.0001.AR 2.7214/4 | 82. 300604 5.0019.AR 2.171 |

¹ Ustawa z dnia 17 maja 1989 r. Prawo geodezyjne i kartograficzne (Dz. U. z 2023r. poz. 1752).

- | | | | |
|-----|--|------|--|
| 83. | 300604 5.0019.AR 2.175 | 100. | 300604 5.0019.AR 2.209 |
| 84. | 300604 5.0019.AR 2.178 | 101. | 300604 5.0019.AR 2.210 |
| 85. | 300604 5.0019.AR 2.179 | 102. | 300604 5.0019.AR 2.211 |
| 86. | 300604 5.0019.AR 2.187 | 103. | 300604 5.0019.AR 2.212 |
| 87. | 300604 5.0019.AR 2.188 | 104. | 300604 5.0019.AR 2.215 |
| 88. | 300604 5.0019.AR 2.193 | 105. | 300604 5.0019.AR 2.216 |
| 89. | 300604 5.0019.AR 2.194 | 106. | 300604 5.0019.AR 2.217 |
| 90. | 300604 5.0019.AR 2.195 | 107. | 300604 5.0019.AR 2.218 |
| 91. | 300604 5.0019.AR 2.196 | 108. | 300604 5.0019.AR 2.235 |
| 92. | 300604 5.0019.AR 2.197 | 109. | 300604 5.0019.AR 2.336 |
| 93. | 300604 5.0019.AR 2.198 | 110. | 300604 5.0019.AR 2.339 |
| 94. | 300604 5.0019.AR 2.201 | 111. | 300604 5.0019.AR 2.342 |
| 95. | 300604 5.0019.AR 2.202 | | |
| 96. | 300604 5.0019.AR 2.204 | | |
| 97. | 300604 5.0019.AR 2.205 | | |
| 98. | 300604 5.0019.AR 2.206 | | |
| 99. | 300604 5.0019.AR 2.208 | | |

Przedmiotowe działki składają się z dwóch lub więcej nieprzylegających obszarów więc są to tzw. multipoligony. Poniżej podaję przykłady:



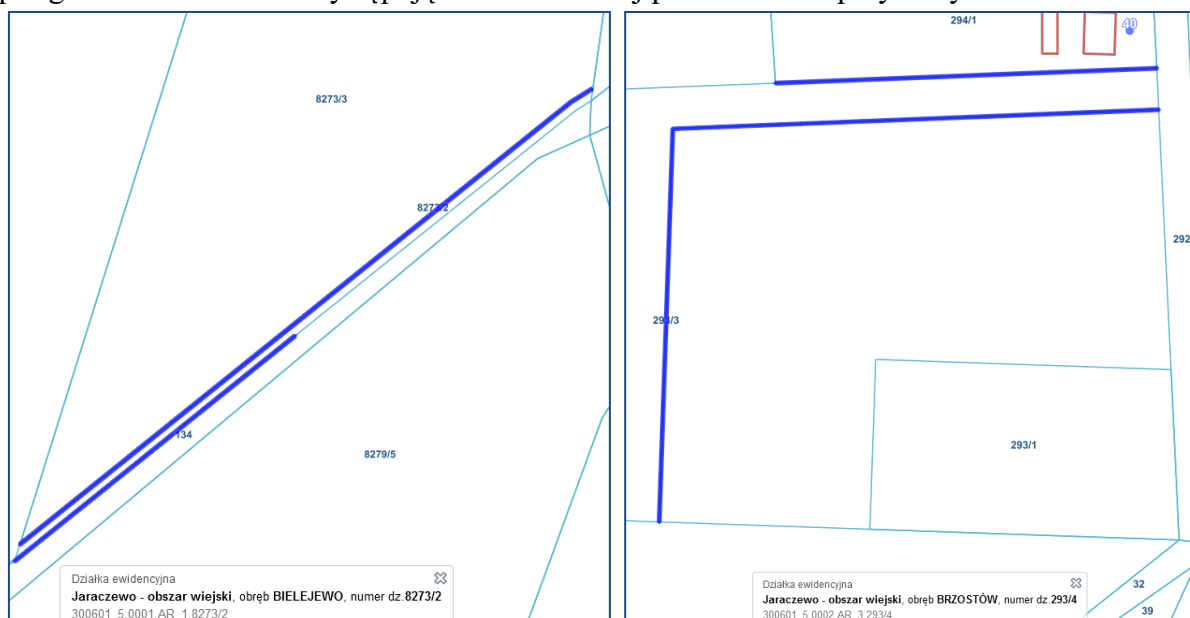
Zgodnie z definicją działki ewidencyjnej² *"działkę ewidencyjną stanowi ciągły obszar gruntu, położony w granicach jednego obrębu ewidencyjnego, jednorodny pod względem prawnym, wydzielony z otoczenia za pomocą granic działek ewidencyjnych"*, zatem zastosowanie multipoligonów jest niezgodne z prawem.

Ponadto w geometrii działki [300603 2.0010.42/2](#) jest błąd „zapętlenia”. W przedmiotowej sytuacji, aby geometria działki była poprawna, zasadne jest rozdzielenie dwóch stykających się obszarów i nadanie tym obszarom nowych numerów.

² Rozporządzenie MRPiT z dnia 27 lipca 2021 r. w sprawie ewidencji gruntów i budynków (Dz. U. z 2024r. poz. 219)



Dodatkowo działki [300601 5.0001.AR 1.8273/2](#), [300601 5.0002.AR 3.293/4](#), [300601 5.0009.AR 2.170](#), [300602 4.0001.AR 3.157/7](#), [300602 4.0003.AR 18.1823/18](#), [300602 4.0003.AR 33.931/54](#), [300602 4.0003.AR 33.931/55](#), [300602 4.0003.AR 33.931/56](#), [300602 4.0003.AR 33.931/57](#), [300602 5.0003.AR 1.293/15](#), [300603 2.0001.AR 5.1301/13](#), [300603 2.0001.AR 5.1301/9](#), [300604 5.0005.AR 1.35](#), [300604 5.0011.AR 2.41/2](#) zostały stworzone jako bufor wokół linii granicznych i dodatkowo jako multipoligon, w efekcie czego w obszarach pomiędzy poligonami w bazie nie występują działki. Poniżej przedstawiam przykłady:



W związku z powyższym wnoszę o niezwłoczną poprawę wskazanych błędów, w trosce o właściwą jakość i wiarygodność rejestru państwowego.

Z poważaniem

dr hab. inż. Waldemar Izdebski

/pismo podpisane elektronicznie/

Do wiadomości:

1. Pani Alicja Kulka – Główny Geodeta Kraju
2. Pan Paweł Białak – Wojewódzki Inspektor Nadzoru Geodezyjnego i Kartograficznego