

Pan
Piotr Kuczera
Prezydent Miasta Rybnika

Szanowny Panie Prezydencie

Na podstawie art. 241 Kodeksu postępowania administracyjnego składam wniosek o poprawę danych dotyczących prowadzonej bazy ewidencji gruntów i budynków.

Uzasadnienie

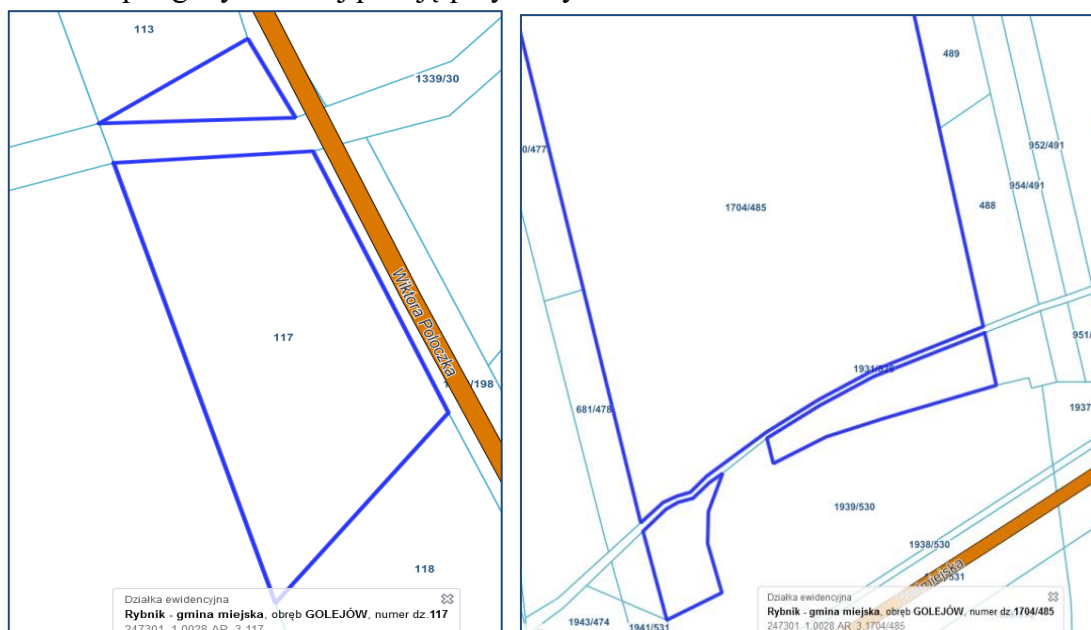
Zgodnie z art. 7d pkt 1 lit. b ustawy Pgi¹ do zadań starosty należy w szczególności (...) tworzenie, prowadzenie i udostępnianie dla obszaru powiatu baz danych, o których mowa w art. 4 ust. 1a pkt 7, 10 i 12 (w tym ewidencji gruntów i budynków).

W bazie ewidencji gruntów i budynków, którą Państwo prowadzą pojawiły się błędy dotyczący geometrii działek:

- | | |
|---|---|
| 1. 247301_1.0007.AR_2.2424/30 | 42. 247301_1.0089.AR_1.3848/152 |
| 2. 247301_1.0019.AR_11.327/18 | 43. 247301_1.0089.AR_1.3850/152 |
| 3. 247301_1.0019.AR_1.2434/217 | 44. 247301_1.0089.AR_2.4545/82 |
| 4. 247301_1.0028.AR_1.515/126 | 45. 247301_1.0089.AR_6.1338/140 |
| 5. 247301_1.0028.AR_2.1143/6 | 46. 247301_1.0089.AR_6.1342/143 |
| 6. 247301_1.0028.AR_2.1144/6 | 47. 247301_1.0089.AR_6.1346/144 |
| 7. 247301_1.0028.AR_2.1145/6 | 48. 247301_1.0089.AR_6.1463/116 |
| 8. 247301_1.0028.AR_2.415/150 | 49. 247301_1.0089.AR_6.1500/124 |
| 9. 247301_1.0028.AR_2.416/149 | 50. 247301_1.0089.AR_6.1887/139 |
| 10. 247301_1.0028.AR_2.77 | 51. 247301_1.0089.AR_6.478/148 |
| 11. 247301_1.0028.AR_3.117 | 52. 247301_1.0089.AR_6.647/115 |
| 12. 247301_1.0028.AR_3.1360/198 | 53. 247301_1.0102.AR_2.1160/133 |
| 13. 247301_1.0028.AR_3.1695/63 | 54. 247301_1.0102.AR_2.1187/120 |
| 14. 247301_1.0028.AR_3.1696/64 | 55. 247301_1.0102.AR_2.435/137 |
| 15. 247301_1.0028.AR_3.1698/472 | 56. 247301_1.0102.AR_2.499/133 |
| 16. 247301_1.0028.AR_3.1704/485 | 57. 247301_1.0102.AR_2.842/134 |
| 17. 247301_1.0028.AR_3.19 | 58. 247301_1.0106.AR_1.2183/94 |
| 18. 247301_1.0028.AR_3.1935/496 | 59. 247301_1.0106.AR_1.2185/94 |
| 19. 247301_1.0028.AR_3.20 | 60. 247301_1.0106.AR_1.2186/94 |
| 20. 247301_1.0028.AR_3.21 | 61. 247301_1.0106.AR_1.4093/128 |
| 21. 247301_1.0028.AR_3.488 | 62. 247301_1.0106.AR_1.648/127 |
| 22. 247301_1.0028.AR_3.494 | 63. 247301_1.0106.AR_2.1283/63 |
| 23. 247301_1.0028.AR_3.50 | 64. 247301_1.0106.AR_2.1357/28 |
| 24. 247301_1.0028.AR_3.54 | 65. 247301_1.0106.AR_2.1358/28 |
| 25. 247301_1.0028.AR_3.681/478 | 66. 247301_1.0106.AR_2.1688/68 |
| 26. 247301_1.0028.AR_4.22/4 | 67. 247301_1.0106.AR_2.764/18 |
| 27. 247301_1.0028.AR_5.757/18 | 68. 247301_1.0106.AR_2.849/19 |
| 28. 247301_1.0028.AR_6.119/43 | 69. 247301_1.0106.AR_2.850/19 |
| 29. 247301_1.0028.AR_6.534/48 | 70. 247301_1.0113.AR_1.464/80 |
| 30. 247301_1.0063.AR_4.1625/56 | 71. 247301_1.0113.AR_1.882/9 |
| 31. 247301_1.0063.AR_4.204/60 | 72. 247301_1.0113.AR_2.1001/118 |
| 32. 247301_1.0063.AR_5.2982/142 | 73. 247301_1.0113.AR_2.857/65 |
| 33. 247301_1.0067.AR_1.1164/81 | 74. 247301_1.0113.AR_2.859/118 |
| 34. 247301_1.0067.AR_1.18 | 75. 247301_1.0113.AR_2.865/21 |
| 35. 247301_1.0067.AR_2.1232/458 | 76. 247301_1.0113.AR_2.913/226 |
| 36. 247301_1.0067.AR_2.2164/344 | 77. 247301_1.0113.AR_4.6 |
| 37. 247301_1.0067.AR_2.2438/344 | 78. 247301_1.0120.AR_1.1281/319 |
| 38. 247301_1.0067.AR_2.2566/360 | 79. 247301_1.0120.AR_1.1513/291 |
| 39. 247301_1.0067.AR_2.2567/360 | 80. 247301_1.0120.AR_1.1639/6 |
| 40. 247301_1.0067.AR_2.3728/344 | 81. 247301_1.0120.AR_1.218 |
| 41. 247301_1.0089.AR_1.2523/225 | 82. 247301_1.0120.AR_1.68 |
| | 83. 247301_1.0120.AR_2.335/18 |

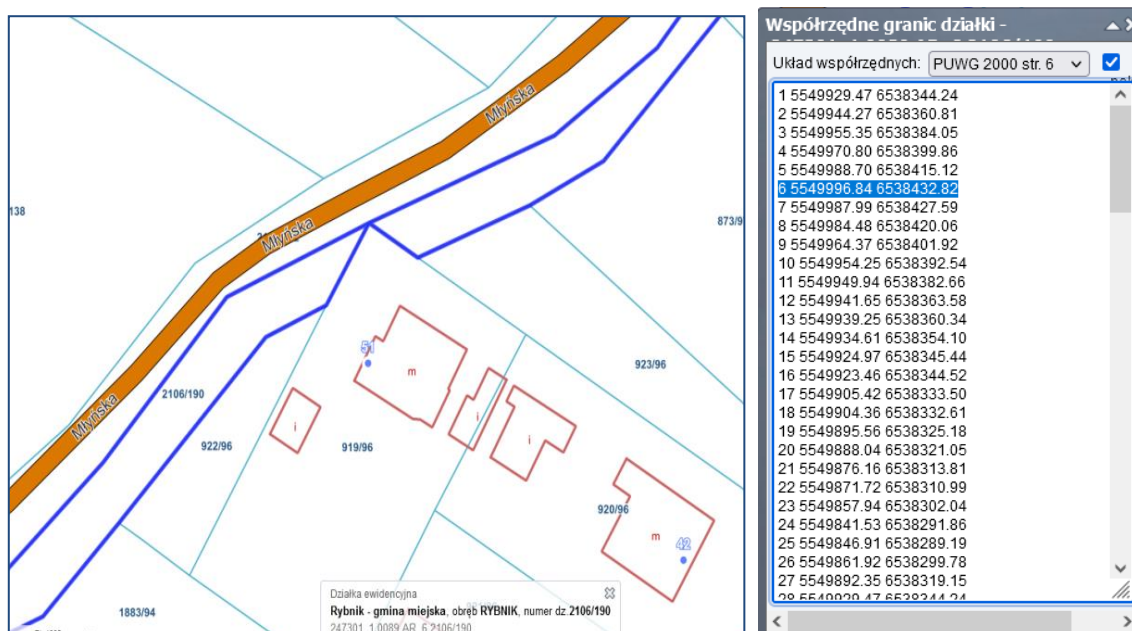
¹ Ustawa z dnia 17 maja 1989 r. Prawo geodezyjne i kartograficzne (Dz. U. z 2023r. poz. 1752).

Przedmiotowe działki składają się z dwóch lub więcej nieprzylegających obszarów więc są to tzw. multipoligony. Poniżej podaję przykłady.



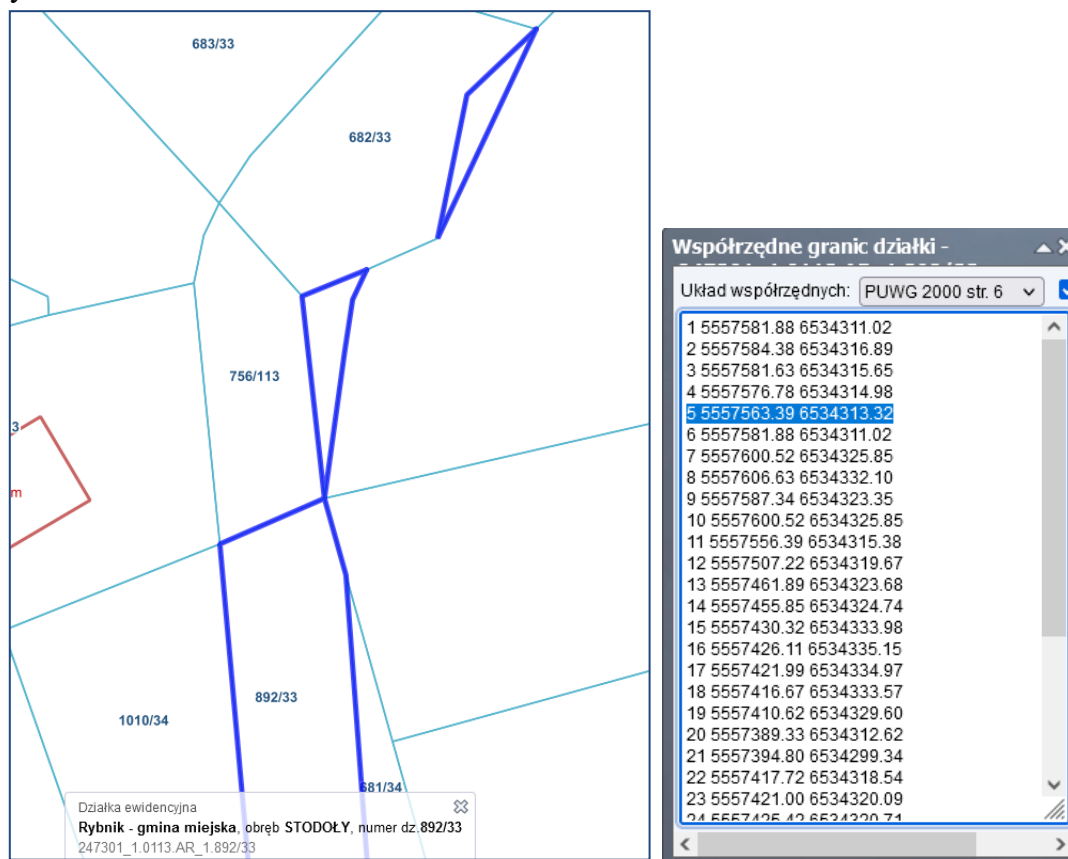
Natomiast zgodnie z definicją działki ewidencyjnej² "działkę ewidencyjną stanowi ciągły obszar gruntu, położony w granicach jednego obrębu ewidencyjnego, jednorodny pod względem prawnym, wydzielony z otoczenia za pomocą granic działek ewidencyjnych", zatem zastosowanie multipoligonów jest niezgodne z prawem.

Ponadto w geometrii działki [247301_1.0089.AR_6.2106/190](#), jest błąd polegający na powtórzeniu współrzędnych. W przedmiotowej sytuacji, aby geometria działki była poprawna, zasadne jest rozdzielenie dwóch stykających się obszarów i nadanie tym obszarom nowych numerów.



² Rozporządzenie MRPiT z dnia 27 lipca 2021 r. w sprawie ewidencji gruntów i budynków (Dz. U. z 2024r. poz. 219)

Dodatkowo w działce [247301_1.0113.AR_1.892/33](#) występują oba wskazane wyżej błędy.



W związku z powyższym wnoszę o niezwłoczną poprawę wskazanego błędu, w trosce o właściwą jakość i wiarygodność rejestru państwowego.

Z poważaniem

dr hab. inż. Waldemar Izdebski

/pismo podpisane elektronicznie/

Do wiadomości:

1. Pani Alicja Kulka – Główny Geodeta Kraju
2. Pan Mirosław Puzia – Wojewódzki Inspektor Nadzoru Geodezyjnego i Kartograficznego